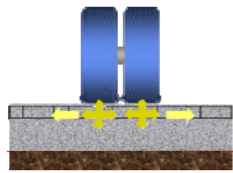


Sistema de pavimento poroso y rígido GEOPAVE® en comparación con los productos enrollados

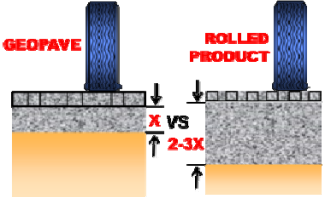
1 Distribución óptima de carga.



2 Resistencia contra esfuerzos de carga de tensión.



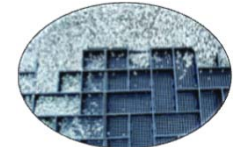
3 Menos requisitos de base.



4 Se puede manejar sobre unidades sin relleno, lo que facilita la construcción.



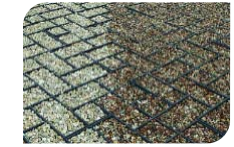
5 La malla al fondo contiene el agregado.



6 Envío eficiente.



7 Diseño de espiga.



8 Mayor infiltración de aguas pluviales.



9 Las unidades planas se instalan fácilmente.



1. Distribución óptima de carga.
El sistema de muro compartido del sistema GeoPave, los clips resistentes de conexión y la malla del fondo (efecto de zapato de nieve) ofrecen la más alta capacidad de transferencia de carga en la industria, lo que permite la eliminación de surcos incluso en áreas de mucho tráfico.

2. Resistencia contra esfuerzos de carga de tensión.
El muro compartido del sistema GeoPave y los clips resistentes de conexión crean una estructura que resiste el movimiento o la ruptura debido a los esfuerzos de carga de tensión. Los sistemas enrollados fallan cuando se trata de cargas de tensión.

3. Menos requisitos de base.
El pavimento GeoPave requiere mucho menos profundidad de base que los sistemas enrollados. Menos base es igual a menos corte, menos transporte, y menos gasto.

4. Se puede manejar sobre unidades no rellenas, lo que facilita la construcción.
Las unidades GeoPave son lo suficientemente resistentes como para manejarse sobre unidades no rellenas, lo que permite acelerar la construcción. Las abrazaderas frágiles que se encuentran entre las celdas del producto enrollado ofrecen poco soporte de carga, se rompen fácilmente, y no se pueden manejar sin relleno.

5. La malla incorporada al fondo mantiene el agregado en su lugar.
La malla incorporada al fondo del sistema GeoPave mantiene el agregado en su lugar. Esto previene el efecto de "levantamiento" con la migración granular y es más resistente que las soluciones de tela con pegamento.

6. Se envían en cajas de palé seguras y fáciles de manipular.
Las unidades GeoPave se envían en cajas de pallet apilables y cubren un área grande por pallet. El envío de los productos enrollados incluye dos rollos verticales por pallet y no son apilables sin romper los conectores. El malgaste de producto es común debido a los daños de envío.

7. Superficie estética de espiga.
El diseño de espiga de las unidades GeoPave le proporciona un atractivo estético a la superficie del pavimento.

8. Mayor infiltración de agua de lluvia.
El sistema GeoPave con un agregado de textura abierta permite la infiltración de aguas pluviales más rápida. Los sistemas enrollados con fondos de tela pegada se obstruyen y filtran mucho más lento.

9. Las unidades permanecen en posición plana y se instalan fácilmente.
Las unidades GeoPave permanecen en posición plana y aun así se adaptan al contorno del sitio. Las unidades se deslizan juntas rápidamente y no requieren estacas. Los productos enrollados no permanecen en posición plana debido a la memoria del producto enrollado, lo que dificulta la conexión de los clips conectores y requiere cientos de estacas por área de la unidad.