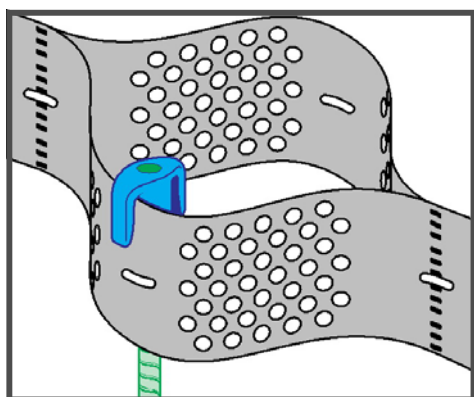


PRESTO



Guía de instalación simplificada

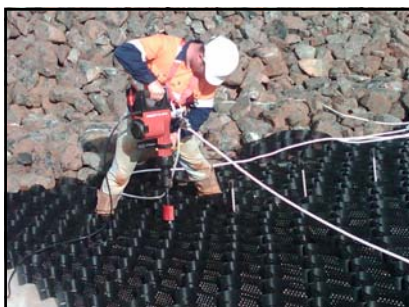


GEOWEB®

Sistema de protección de canale

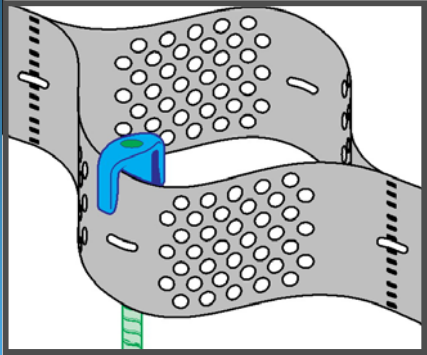
Conexión de anclajes ATRA

Para obtener pautas de instalación detalladas,
consulte www.prestogeo.com/installation.



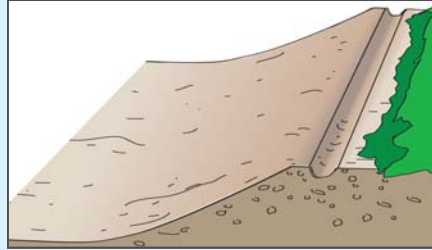
GEOWEB®

Sistema de protección de canales

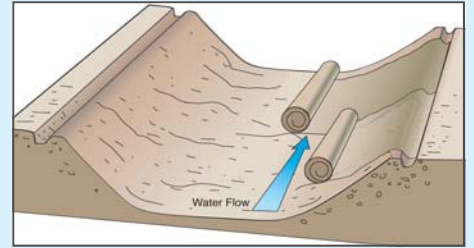


Anclajes ATRA®

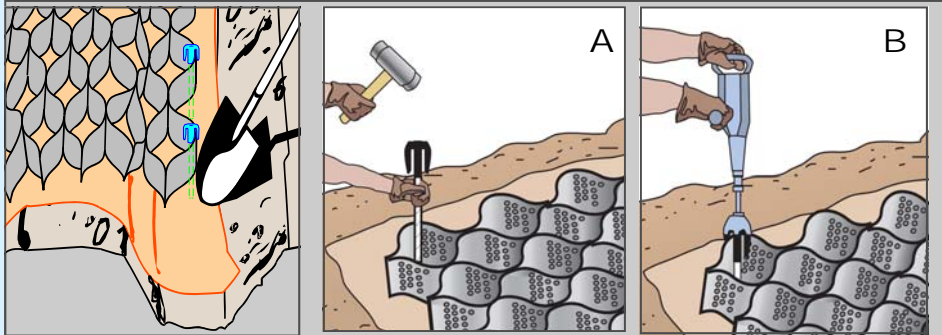
1. Prepare el subsuelo.



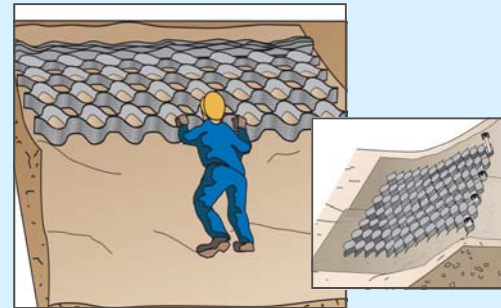
2. Instale los materiales geotextiles (si fuera necesario).



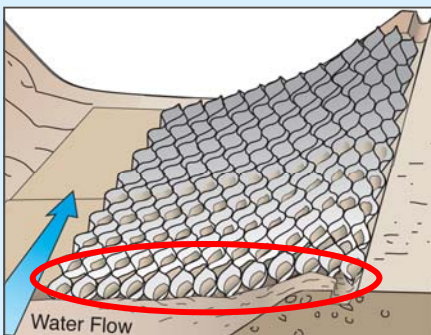
3. Asegure las secciones con anclajes ATRA en la parte superior de la pendiente.



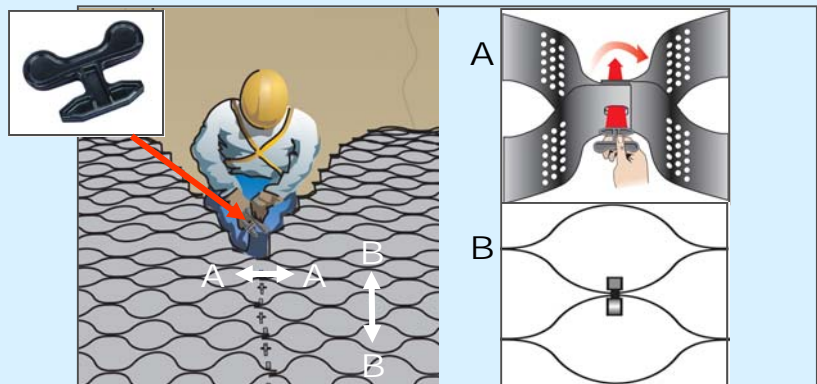
4. Expanda las secciones hacia la parte inferior de la pendiente.



5. Fije la Geoweb en la terminación corriente arriba.



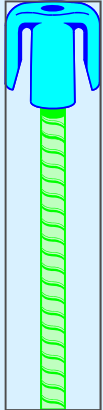
6. Conecte las secciones de Geoweb con llaves ATRA. Conecte lado con lado (A) y extremo con extremo (B).



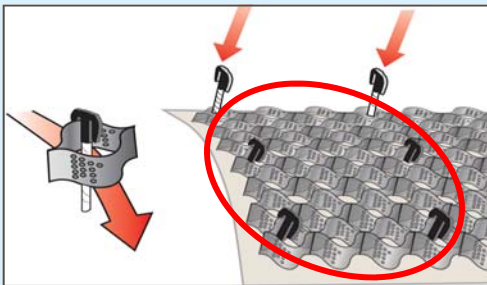
Guía de instalación simplificada

Conexión de anclajes ATRA®

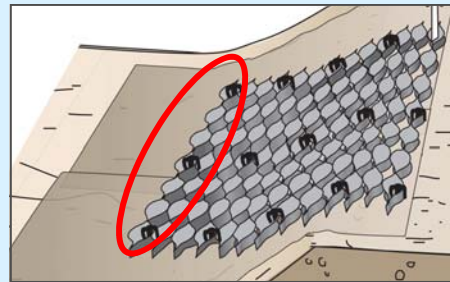
NOTA IMPORTANTE: La guía de instalación simplificada que proporciona Presto Geosystems debe usarse solo a modo de referencia. El contratista debe seguir las especificaciones y los planos del contrato, y consultar las pautas de instalación detalladas (ver www.prestogeo.com/installation) para obtener más información.



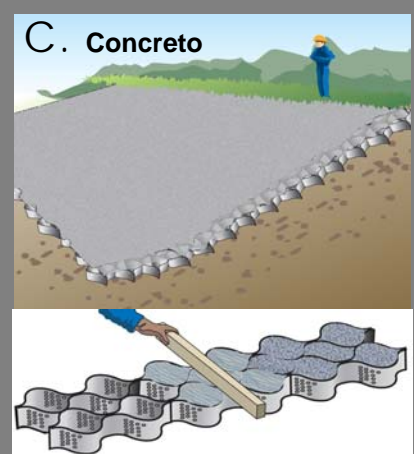
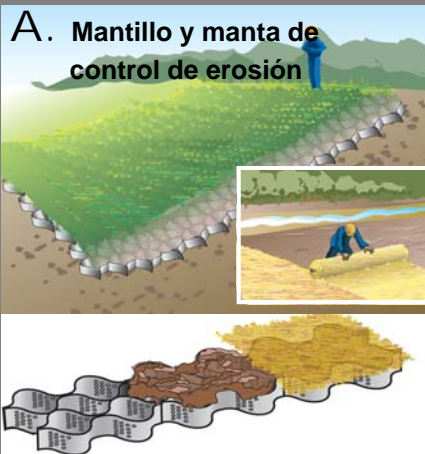
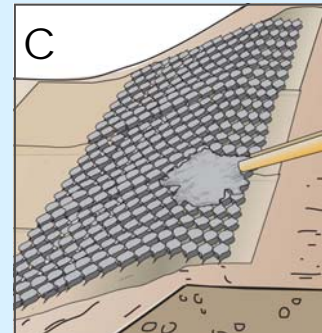
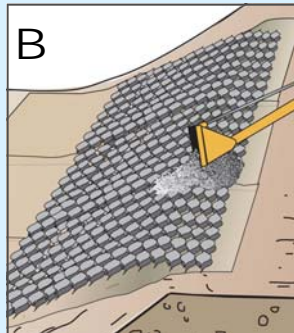
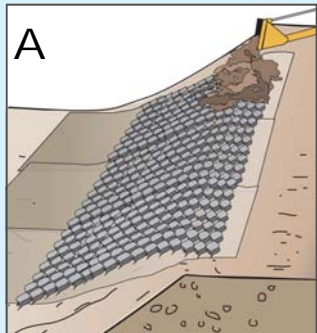
7. Instala los anclajes internos ATRA como dice el diseño.



8. Instale los anclajes en la parte inferior (base) de la pendiente.

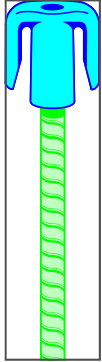


9. Coloque el relleno desde la parte superior de la pendiente. Utilice equipos adecuados para la colocación de relleno.



Lista de materiales

Anclaje
ATRA®



Llave ATRA



Garantía limitada

Presto Geosystems garantiza que cada sección de Geoweb® que envía no presenta defectos de material ni de mano de obra al momento de su fabricación. La responsabilidad exclusiva de Presto según esta garantía o de otro modo será suministrarle al cliente de Presto, de manera gratuita y al punto F.O.B. original, el reemplazo de cualquier sección que resulte ser defectuosa bajo condiciones de uso y servicio normales durante el período de 10 años que comienza en la fecha en que Presto realiza el envío. Presto se reserva el derecho a inspeccionar cualquier sección presuntamente defectuosa para verificar el defecto y determinar su causa.

Esta garantía no cubre defectos que puedan atribuirse a causas o incidentes que escapen al control de Presto y que no estén relacionados con el proceso de fabricación, incluidos, ente otros, abuso, mal uso, maltrato, negligencia, almacenamiento inadecuado, instalación inadecuada, alteración inadecuada o aplicación inadecuada.

PRESTO NO OFRECE NINGÚN OTRO TIPO DE GARANTÍA, EXPRESA O IMPLÍCITA, ESCRITA U ORAL, INCLUIDA, ENTRE OTRAS, CUALQUIER GARANTÍA DE COMERCIALIZACIÓN O IDONEIDAD PARA UN PROPÓSITO PARTICULAR, EN RELACIÓN CON EL SISTEMA GEOWEB®. EN NINGÚN CASO, PRESTO SERÁ RESPONSABLE DE LOS DAÑOS ESPECIALES, INDIRECTOS, INCIDENTALES O RESULTANTES POR EL INCUMPLIMIENTO DE CUALQUIER GARANTÍA EXPRESA O IMPLÍCITA O POR CUALQUIER OTRA RAZÓN, INCLUIDA NEGLIGENCIA, EN RELACIÓN CON EL SISTEMA GEOWEB®.

Geosystems®, Geoweb® y ATRA® son marcas comerciales registradas de Reynolds Presto Products Inc.



GEOSYSTEMS

PRESTO GEOSYSTEMS®

670 N PERKINS STREET, APPLETON, WISCONSIN, USA 54914
Ph: 920-738-1328 or 800-548-3424 ■ Fax: 920-738-1222

E-mail: INFO@PRESTOGEO.COM WWW.PRESTOGEO.COM/

GWCH000-1 1-SEPT-2013